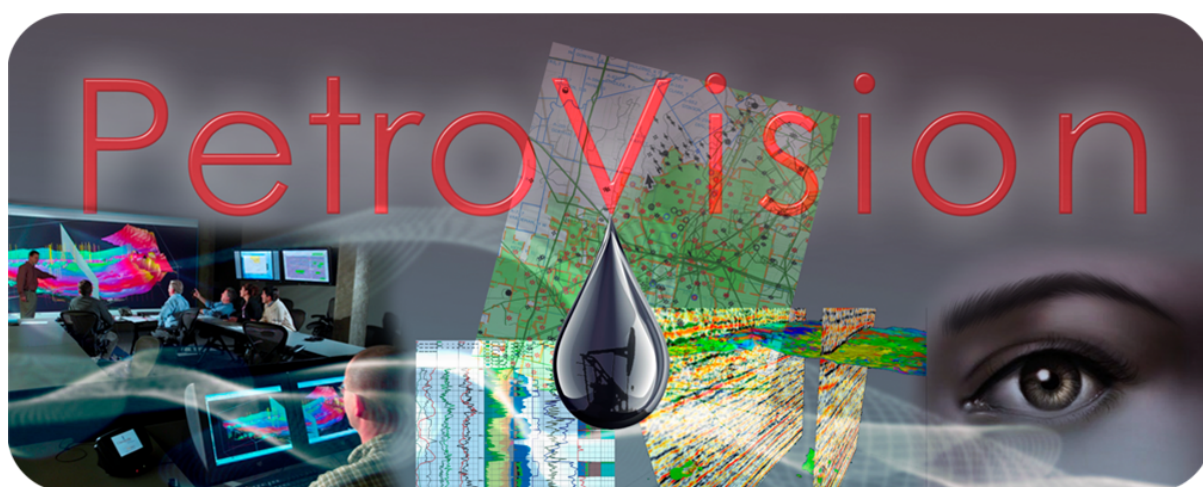


Archive Viewer



Руководство пользователя

Введение	3
Запуск ArchiveViewer	4
Функционал	5
Информация о директории	6
Кнопки навигации	6
Корневая папка	6
Вверх	6
Содержимое архива	6

Введение

Приложение *ArchiveViewer* для *PetroVision* является вспомогательной утилитой для просмотра документов и изображений, находящихся в архивах следующих форматов (запись формата независима от регистра):

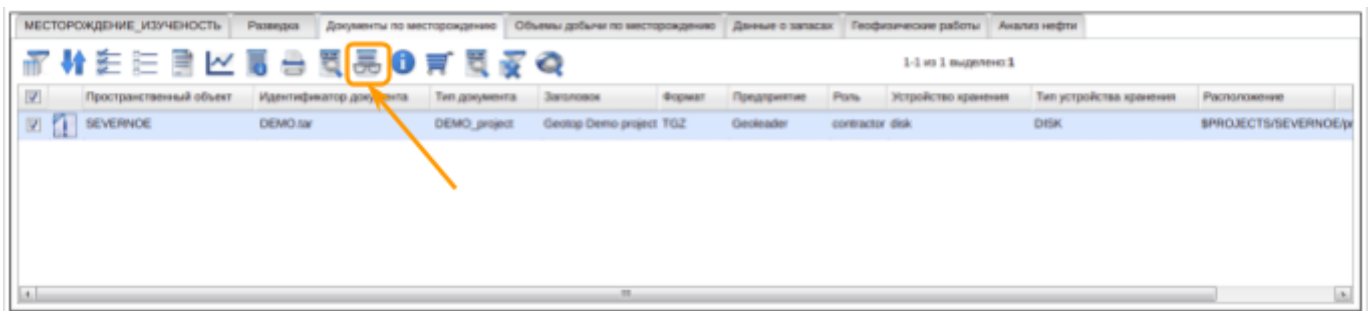
- Tape archive – *.TAR*
- Roshal ARchiver – *.RAR*
- Archiver by Robert Jung – *.ARJ*
- *.ZIP, .GZ, .TGZ*

Настроить открытие специфических архивов и документов, находящихся в них, можно обратившись к специалистам службы поддержки ООО “Геоллидер”.

Запуск ArchiveViewer

Данное приложение является утилитой для навигации по директориям архива, просмотра заархивированных документов перечисленных выше форматов и доступно из веб-приложения *PetroVision*.

Запуск *ArchiveViewer* осуществляется автоматически при двойном клике на документах указанных форматов или с помощью иконки:



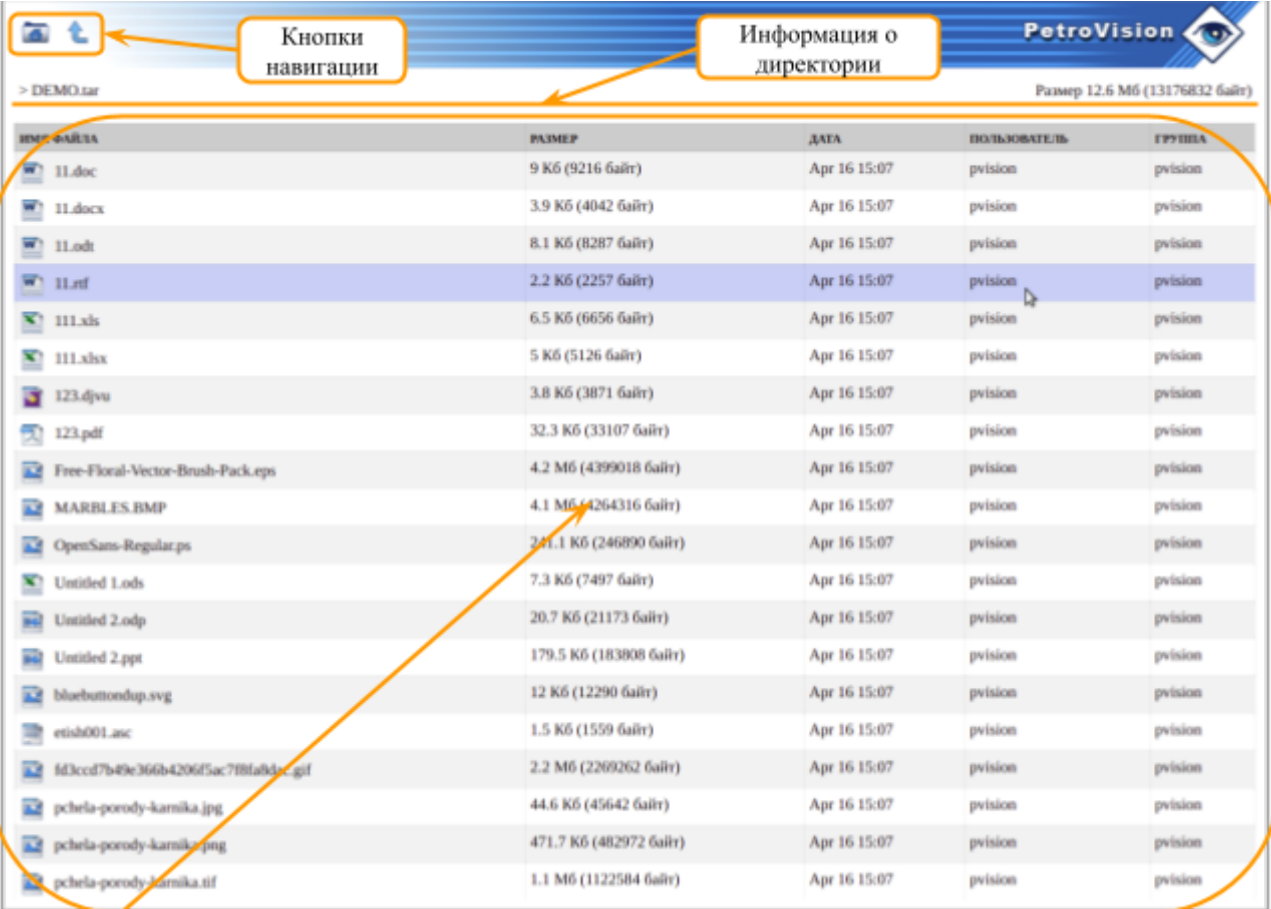
Для того, чтобы запустить *ArchiveViewer* независимо от программного комплекса *PetroVision*, необходимо обратиться в ООО “Геоллидер” для пользовательской настройки. Таким образом можно взаимодействовать не только с архивом, но и директориями.

Функционал

Данное приложение позволяет открыть архив и взаимодействовать с документами и директориями, содержащимися в этом архиве.

Функционал приложения *ArchiveViewer* включает в себя несколько блоков:

- Кнопки навигации
- Информация о директории
- Содержимое архива - документы архива организованные в таблицу со следующими колонками:
 - Имя файла
 - Размер
 - Дата
 - Пользователь
 - Группа



The screenshot shows the ArchiveViewer interface for a file named 'DEMO.tar'. The interface includes navigation buttons (back, refresh, home) and a section for directory information. The main part of the interface is a table listing the contents of the archive.

ИМЯ ФАЙЛА	РАЗМЕР	ДАТА	ПОЛЬЗОВАТЕЛЬ	ГРУППА
11.doc	9 Кб (9216 байт)	Apr 16 15:07	pvision	pvision
11.docx	3.9 Кб (4042 байт)	Apr 16 15:07	pvision	pvision
11.odt	8.1 Кб (8287 байт)	Apr 16 15:07	pvision	pvision
11.rtf	2.2 Кб (2257 байт)	Apr 16 15:07	pvision	pvision
111.xls	6.5 Кб (6656 байт)	Apr 16 15:07	pvision	pvision
111.xlsx	5 Кб (5126 байт)	Apr 16 15:07	pvision	pvision
123.djvu	3.8 Кб (3871 байт)	Apr 16 15:07	pvision	pvision
123.pdf	32.3 Кб (33107 байт)	Apr 16 15:07	pvision	pvision
Free-Floral-Vector-Brush-Pack.eps	4.2 Мб (4399018 байт)	Apr 16 15:07	pvision	pvision
MARBLES.BMP	4.1 Мб (4264316 байт)	Apr 16 15:07	pvision	pvision
OpenSans-Regular.ps	241.1 Кб (246890 байт)	Apr 16 15:07	pvision	pvision
Untitled 1.odt	7.3 Кб (7497 байт)	Apr 16 15:07	pvision	pvision
Untitled 2.odp	20.7 Кб (21173 байт)	Apr 16 15:07	pvision	pvision
Untitled 2.ppt	179.5 Кб (183808 байт)	Apr 16 15:07	pvision	pvision
blaebutondup.svg	12 Кб (12290 байт)	Apr 16 15:07	pvision	pvision
etish001.asc	1.5 Кб (1559 байт)	Apr 16 15:07	pvision	pvision
f43ccd7b49e366b4206f5ac7f8fa9dc.gif	2.2 Мб (2269262 байт)	Apr 16 15:07	pvision	pvision
pchela-porody-karnika.jpg	44.6 Кб (45642 байт)	Apr 16 15:07	pvision	pvision
pchela-porody-karnika.jpg	471.7 Кб (482972 байт)	Apr 16 15:07	pvision	pvision
pchela-porody-karnika.tif	1.1 Мб (1122584 байт)	Apr 16 15:07	pvision	pvision

Annotations in the image point to: 'Кнопки навигации' (Navigation buttons), 'Информация о директории' (Directory information), and 'Содержимое архива' (Archive contents).

Ниже более подробно описан каждый из перечисленных блоков.

Информация о директории

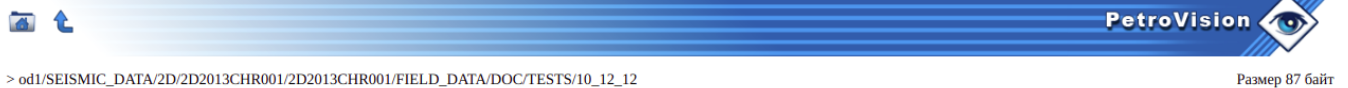
Данный компонент содержит следующую информацию:

- относительный путь от корня архива до директории (включая сам архив)
- итоговый размер открытой в данный момент директории

Кнопки навигации

Корневая папка

Данная кнопка позволяет вернуться к изначально открытой директории.




Вверх

Данная кнопка позволяет перейти в директорию, расположенную на один уровень выше.



Содержимое архива

Любой из документов, содержащихся в архиве, можно открыть, дважды щелкнув по нему левой кнопкой мыши. Если поддержка данного типа файла не настроена или его не удалось распознать, слева от документа будет знак вопроса 

При открытии файла графического типа (изображения) реализована возможность переключения между изображениями, расположенными в выбранной директории.